



EXPRESSO BENFICA

SANY



STC1600T7
SANY TRUCK CRANE

STC1600T7

SANY TRUCK CRANE



O STC1600T7 é um guindaste/caminhão com capacidade de elevação de 160 toneladas, possui uma lança de 7 seções com alcance de 75,5 metros. Conta com controle remoto sem fio para o levantamento do contrapeso, rotação da superestrutura e extensão dos estabilizadores. Além disso, possui um guincho padrão, seguidor de guincho e telescopia de lança com um único comando.



75.5M DE ALCANCE

Extensão completa da lança:
75,5 metros.

WIRELESS REMOTE CONTROL

Disponível para levantamento do contrapeso, rotação da superestrutura e extensão dos estabilizadores.



CHASSI COM ROLAMENTO ROBUSTO DE ALCANCE

Outriggers em forma de H e estrutura de seção transversal retangular de alta resistência.

TECNOLOGIA DE CONTRAPESO AJUSTÁVEL SANY

A SANY desenvolveu internamente uma tecnologia de contrapeso ajustável, na qual o cilindro de elevação do contrapeso pode se movimentar 550 mm para frente e para trás.

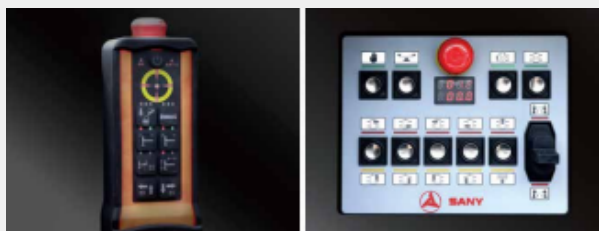
BOOM SYSTEM

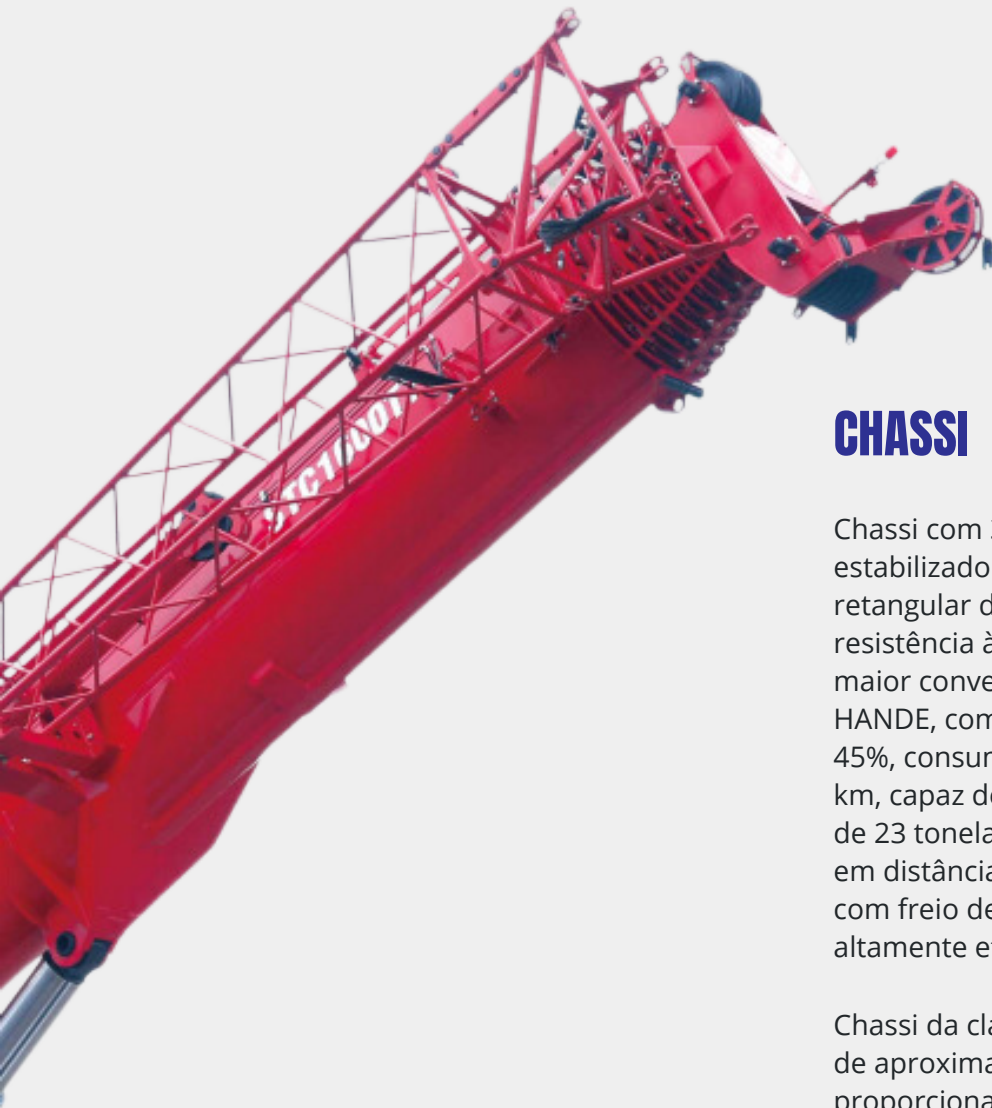
Lança de seção transversal grande em forma oval, com **75,5 metros de comprimento total, lança fixa de 17,5 metros e extensão opcional de 9,5 metros**, líder na indústria. Momento máximo de elevação da lança básica de 5145 kN·m, momento máximo de elevação da lança totalmente estendida de 2234 kN·m. Carga máxima de 9,2 toneladas com a lança totalmente estendida.



CONTROLE REMOTO INTEGRADO

O painel de controle remoto integra o levantamento do contrapeso, a rotação da plataforma giratória, o desdobramento da lança, a telescopia do degrau lateral da cabine, a telescopia do estabilizador e o nivelamento com um único comando.





CHASSI

Chassi com 3 metros de largura, tipo H para os estabilizadores e estrutura de seção transversal retangular de alta resistência, melhorando a resistência à torção e flexão, além de proporcionar maior conveniência operacional. Eixos robustos HANDE, com capacidade máxima de inclinação de 45%, consumo de combustível de 50 litros por 100 km, capaz de se deslocar lentamente com contrapeso de 23 toneladas + 4 sapatas de estabilização a bordo em distâncias curtas. Todos os eixos estão equipados com freio de tambor de alta eficiência, sendo altamente eficientes e confiáveis.

Chassi da classe G; altura do solo de 310 mm, ângulo de aproximação/departamento de 17°/17°, proporcionando melhor flexibilidade de deslocamento. Equipado com um reservatório de combustível de grande volume de 450 litros, oferecendo excelente autonomia de quilometragem



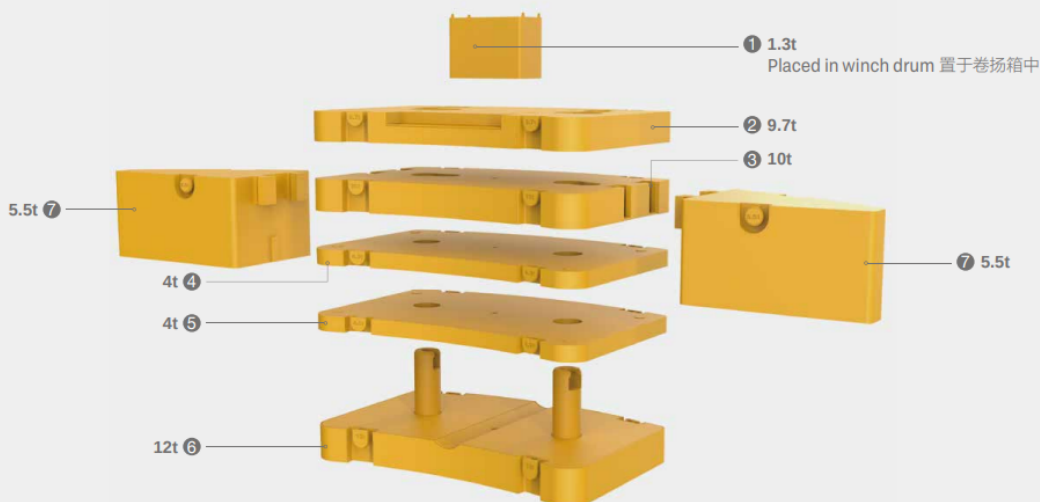
TECNOLOGIA DE CONTRAPESO AJUSTÁVEL



A tecnologia de contrapeso ajustável possui um cilindro de elevação do contrapeso instalado no corpo giratório, e o corpo giratório pode rotacionar 90° em torno do eixo. Portanto, o cilindro de elevação do contrapeso pode mover-se 550 mm para frente e para trás, e também a rotação do corpo giratório pode ser realizada por uma única pessoa. A telescopia do cilindro de elevação do contrapeso pode ser controlada remotamente, o que economiza significativamente tempo e melhora a eficiência do trabalho.



2 combinações de contrapeso: 1,3 toneladas, 11 toneladas, 13,3 toneladas, 17,3 toneladas, 21,3 toneladas, 23 toneladas, 27 toneladas, 31 toneladas, 31,3 toneladas, 41 toneladas, 42,3 toneladas, 52 toneladas. É possível alcançar 24 combinações de efeitos com a Tecnologia de Contrapeso Ajustável.



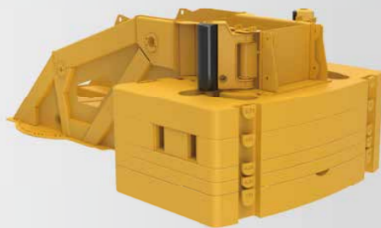
Total weight(t) 总重量	Combinations 组合	Total weight(t) 总重量	Combinations 组合
1.3	①	27	①+②+⑤+⑥
11	①+②	31	①+②+④+⑤+⑥
13.3	①+⑥	31.3	①+③+④+⑤+⑥
17.3	①+⑤+⑥	41	①+②+③+④+⑤+⑥
21.3	①+④+⑤+⑥	42.3	①+③+④+⑤+⑥+⑦
23	①+②+⑥	52	①+②+③+④+⑤+⑥+⑦



Três esquemas de deslocamento de CW: posição frontal, posição traseira 1, posição traseira 2.

4.7m 

1. POSIÇÃO FRONTAL (POSIÇÃO NORMAL), 41 TONELADAS CW



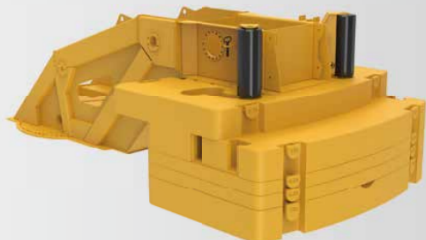
Peso Total (t)

1.3	1.3	11
11	11	13.3
13.3	13.3	17.3
17.3	17.3	21.3
21.3	21.3	23
23	23	27
27		31
31		31.3
31.3		41
41		42.3
42.3		52
52		

Peso Total (t)

5.25m 


2. POSIÇÃO TRASEIRA 1, 41 TONELADAS CW



23	23	23
27		27
31		31
41		41
52		52

9,7 toneladas de CW estão posicionadas na posição frontal, e 10 toneladas, 4 toneladas, 4 toneladas e 12 toneladas de CW estão na posição traseira, o que aumenta o torque em 162 kN.m. Isso é equivalente a adicionar um adicional de 4,5 toneladas de CW na situação de posição frontal.

Peso Total (t)

5.25m 

2. POSIÇÃO TRASEIRA 1, 41 TONELADAS CW



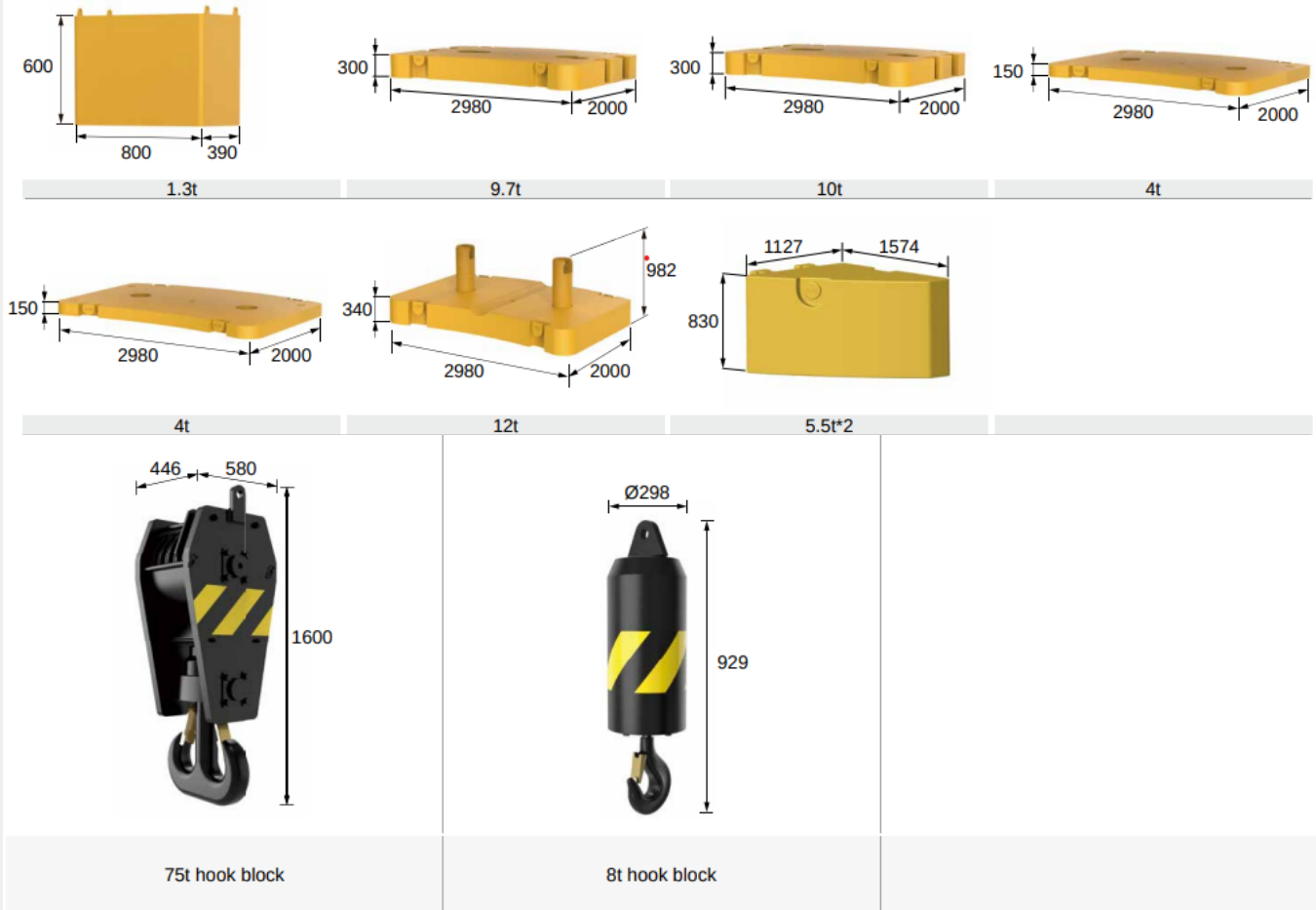
13.3	13.3	13.3
17.3	17.3	17.3
21.3	21.3	21.3
31.3		31.3
41		41
42.3		42.3
52		52

41 toneladas de CW se movem 550 mm para trás, e o torque aumenta em 221 kN.m. Isso é equivalente a adicionar um adicional de 6 toneladas de CW na situação de posição frontal.

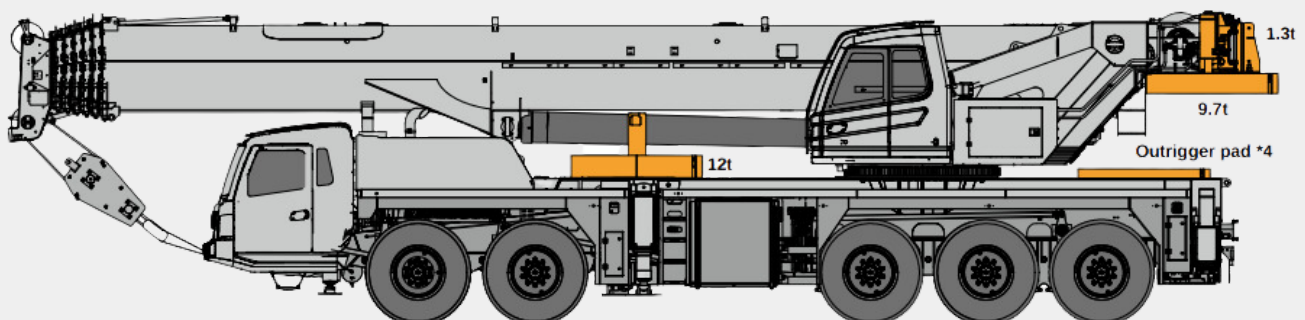


DIMENSÕES DE TRANSPORTE

Unit:mm



SOLUÇÃO DE TRANSPORTE



1.3t+9.7t+12t=23t, há 4 almofadas estabilizadoras (ou "pads") localizadas na seção traseira do quadro.



CABINE DO OPERADOR



Cabine do Operador Inclínável em 20°, perfeitamente organizada com novo design de interior, o novo assento confortável pode ser movido em uma faixa de 150 mm e inclinado em 140°. Janela e clarabóia de tamanho grande aumentam a visibilidade, garantindo uma visão clara para operações de carga próximas ou distantes.

O novo sistema de ar-condicionado com 7 saídas de ventilação, botão de interruptor integrado no painel frontal, fácil de operar. O novo botão de membrana é adotado e colocado ergonomicamente. O operador pode tocar nos botões sem se curvar para a frente. Suporte para celular, porta-copos e prateleira de armazenamento traseira disponíveis.

Ambos os lados do chassi estão equipados com um degrau de pé alargado em 300 mm, e a superestrutura está equipada com uma escada de manutenção.

SISTEMA DE CONTROLE

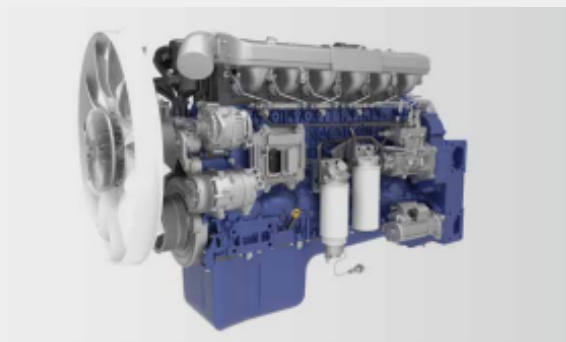


Sistema CAN BUS: Controladores, displays, medidores, módulos de entrada/saída, sensores, etc., são integrados em uma rede CAN Bus para uma resposta rápida.

Sistema de diagnóstico de falhas: Dispositivo operacional com controlador inteligente, corpo com módulo BCM, localizando precisamente o ponto de falha para uma manutenção conveniente.

Display colorido HD de 7" e painel de sílica gel, para aprimorar ainda mais a interação homem-máquina.

Sistema indicador de momento de carga SANY.



TREM DE FORÇA

MOTOR

Motor diesel sobrealimentado WEICHAÍ WP12.430N de seis cilindros em linha, com refrigerador de água e intercooler, em conformidade com a norma de emissões Euro III.

Potência nominal: 316 kW/1900 rpm.

Torque máximo: 2060 Nm/1000~1400 rpm.

Capacidade do reservatório de combustível: 450 litros.

TRANSMISSÃO

Transmissão manual FAST, 10 marchas à frente, 2 marchas à ré, ampla faixa de relação de velocidade, adaptável para subir ladeiras e viagens em alta velocidade.

SISTEMA DE FREIO

Composto por freio a tambor, câmara de ar e sistema ABS, o desempenho de frenagem é mais confiável e eficiente. Freio de serviço padrão para todos os eixos, freio de estacionamento para os eixos 2/3/4/5.

TRAÇÃO

Padrão 10x6, com os eixos 3/4/5 tracionados.

SISTEMA DE DIREÇÃO

Os eixos 1 e 2 são direcionados mecanicamente, enquanto os eixos 4 e 5 são direcionados eletro-hidraulicamente.

SISTEMA ELÉTRICO

SISTEMA PRECISO DE INDICAÇÃO DE MOMENTO DE CARGA

A SANY desenvolveu independentemente um sistema LMI (Load Moment Indicator) com uma precisão de 0 a 3%.

INDICADOR ELETRÔNICO DE TERCEIRA CAMADA

O indicador eletrônico de terceira camada padrão pode realizar o acompanhamento do guincho.

CABEAMENTO

Cabinet elétrico centralizado e conector de alta resistência aplicado para o cabeamento da superestrutura, facilitando a manutenção; classificação de proteção IP67, garantindo alta confiabilidade.

SISTEMA DE MONITORAMENTO DO GUINCHO

Câmera de guincho equipada para monitorar suas condições de trabalho e identificar desordens na corda a tempo.

ANEMÔMETRO

O anemômetro é instalado na ponta da lança, com exibição em tempo real da velocidade do vento e faixa permitida na tela.

MachineLink⁺



O dispositivo ROOTCLOUD T-AMS Pro é fornecido como padrão para realizar trajetória GPS, status da máquina, gerenciamento de manutenção, E-fence (cerca eletrônica), gerenciamento de alarmes e gerenciamento de operadores em computadores ou dispositivos móveis através da plataforma MachineLink+.

Isso permite o controle remoto de guindastes. Este pacote de telemática aumenta significativamente a eficiência no gerenciamento da frota do cliente e auxilia na prestação de serviços pós-venda mais eficazes.



SISTEMA HIDRÁULICO

Pino (ou cilindro) único:

Guindaste com 7 seções independentes de lança de comprimentos variáveis. Essas combinações de comprimentos de lança variáveis possibilitam uma maior capacidade de elevação em raios mais amplos, economizando tempo e mão de obra.





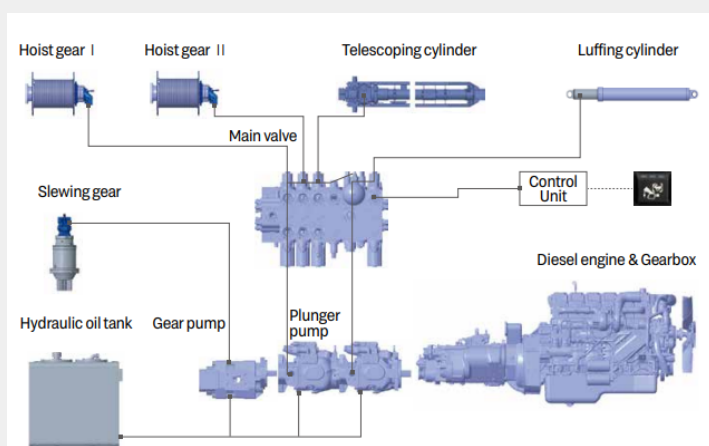
SUPERESTRUTURA

O sistema de carga controlado eletronicamente do tipo aberto e o sistema de giro do tipo fechado permitem a operação simultânea de quatro ações. Um sistema passivo de abaixamento proporcional eletrônico compensado é aplicado para controlar a velocidade de abaixamento, tornando o processo mais confiável e estável.

O sistema de giro do tipo fechado garante a ausência de perda de pressão e ruídos de transbordamento durante a partida/parada, tornando a operação mais silenciosa e econômica em termos de energia. Um sistema hidráulico de carga controlado eletronicamente, manete eletrônica e acelerador eletrônico garantem operação fácil, controle mais preciso e velocidade de resposta da ação em milissegundos, com velocidade mínima de elevação por corda $\leq 1,5$ m/min e diferença de distribuição em caso de movimentos combinados $\leq 8\%$.

Sistema de distribuição de fluxo inteligente de bomba dupla

Bomba e motor de marca reconhecida, a velocidade mínima da única corda do guincho é inferior a 1,5m/min, a velocidade mínima estável de giro é inferior a 0,1°/s, fácil de realizar operações de alta precisão em milímetros. Novo sistema inteligente de distribuição de fluxo de bomba dupla, com luffing independente, telescopia convergente, estabilidade de movimento combinado aumentada em mais de 50%. O sistema eletronicamente controlado pode economizar 15% de energia e também melhorar a eficiência de operações com carga pesada em 30%.



CHASSI

Sistema de direção principal duplo circuito + sistema de direção de emergência

Sistema de direção principal: Bomba de óleo conectada diretamente ao motor para fornecer óleo de forma independente à engrenagem de direção, garantindo uma direção eficiente e confiável. Sistema de direção de emergência: Bomba de pistão instalada na transmissão, assegurando assistência à direção durante todo o percurso.

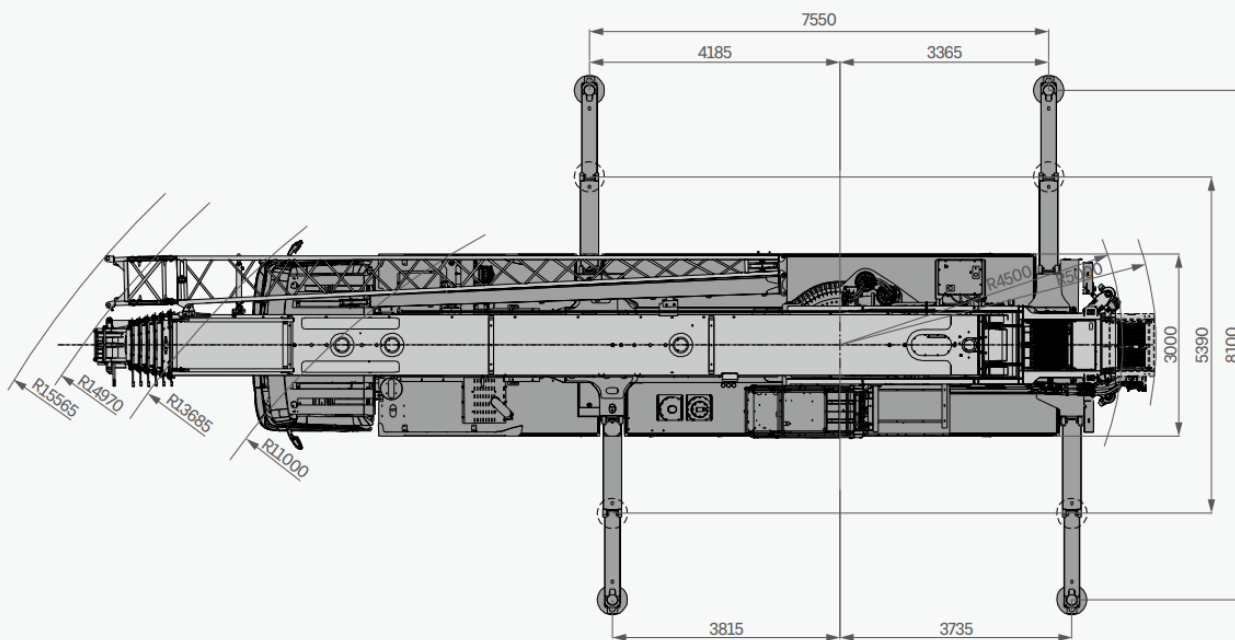
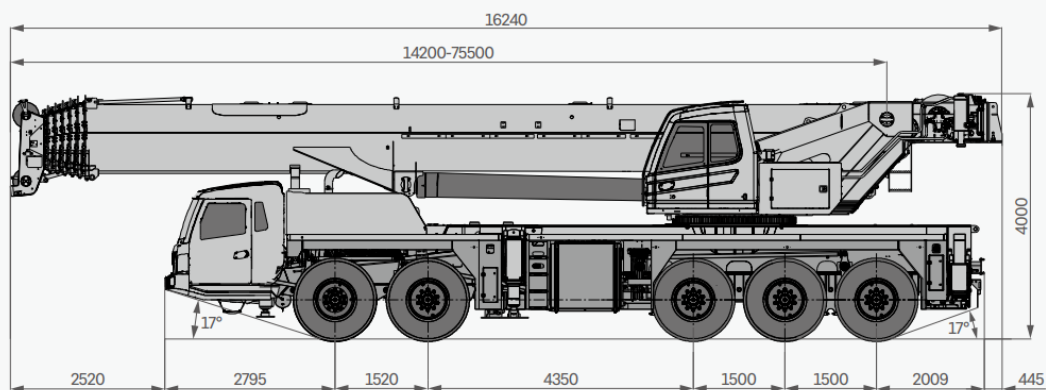
Sistema de direção assistida eletro-hidráulica

Uma bomba de pistão de carga sensível da Hytek é instalada para fornecer óleo para a direção assistida, que está diretamente conectada ao motor e sempre em modo de espera, permitindo que o sistema de direção assistida responda rapidamente assim que o comando de direção assistida for recebido.

Sistema de telescopia de estabilizadores

Controle totalmente elétrico dos estabilizadores, realizando a telescopia contínua.

DIMENSÕES GERAIS

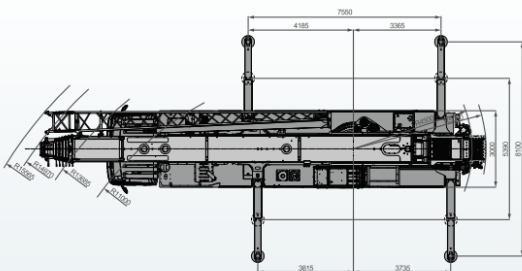
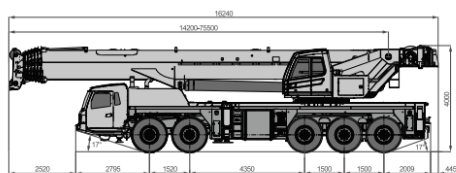


ESPECIFICAÇÃO TÉCNICA



DIMENSÕES (mm)

COMPRIMENTO TOTAL (mm)	16.240
LARGURA TOTAL (mm)	3.000
ALTURA TOTAL (mm)	3.995
VELOCIDADE MÁXIMA DE VIAGEM (km/h)	85
RAIO DE DIREÇÃO	MÍNIMO (m) 11
	MÍN. DA PONTA DA LANÇA (m) 15
CONFIGURAÇÃO DO EIXO DE RODA	10x6x8
DISTÂNCIA MÍNIMA AO SOLO (mm)	310
ÂNGULO DE APROXIMAÇÃO (°)	17
ÂNGULO DE PARTIDA (°)	17
CAPACIDADE MÁX. DE NIVELAMENTO (%)	45
CONSUMO DE COMBUSTÍVEL POR 100 KM (L)	50



PARÂMETROS TÉCNICOS

CAPACIDADE MÁX. DE ELEVAÇÃO (T)	160
PESO BRUTO (KG)	54.6
MODELO DE MOTOR	WP12.430N(EUROIII)
POTÊNCIA DO MOTOR (kW/rpm)	316/1.900
TORQUE DO MOTOR (N·m/rpm)	2.060/1.000-1.400
FAIXA DE TEMPERATURA DE TRABALHO (C°)	-25~+45
RAIO DE ELEVAÇÃO MÍNIMO (m)	2.5
RAIO DE GIRO TRASEIRO (mm)	4.5
SEÇÕES DE LANÇA (Qty)	7
FORMA DA LANÇA	FORMA OVAL
	LANÇA BÁSICA (kn·m) 5.145
MOMENTO MÁX. DE LEVANTAMENTO	L. TOTALMENTE ESTENDIDA (kn·m) 2.234
	L. TT. ESTENDIDA + JIB (kn·m) 1.019
	L. TT. EST. + EXTENSÃO + JIB (kn·m) 646
COMPRIMENTO DA LANÇA	LANÇA BÁSICA (m) 14.1
	L. TOTALMENTE ESTENDIDA (m) 75.5
	L. TT. ESTENDIDA + JIB (m) 93
	L. TT. EST. + EXTENSÃO + JIB (m) 102.5
ALTURA MÁXIMA DE LEVANTAMENTO	LANÇA BÁSICA (m) 14.6
	L. TOTALMENTE ESTENDIDA (m) 76
	L. TT. ESTENDIDA + JIB (m) 93
	L. TT. EST. + EXTENSÃO + JIB (m) 102.5
EXTENSÃO DO ESTABILIZADOR (LONG.xTRANSV.)	7.55 x 8.1
DESLOCAMENTO DO JIB	0, 15, 30
AR CONDICIONADO CAB. OPERADOR	AQUECIMENTO E REFRIGERAÇÃO
AR CONDICIONADO CAB. MOTORISTA	AQUECIMENTO E REFRIGERAÇÃO

INTRODUÇÃO AO GUINDASTE



CABINE DO MOTORISTA

- Cabine de largura total desenvolvida internamente, com design ergonômico, apresentando isolamento contra vibração e ruído externo.
- Equipada com assentos de suspensão pneumática com encosto de cabeça, cinto de segurança, volante ajustável, espelho retrovisor grande, desembaçador, ar condicionado com sistema de resfriamento e aquecimento, rádio estéreo, e conjunto completo de instrumentos e controles, proporcionando segurança e conforto.

MOTOR

- Modelo: Motor diesel de seis cilindros em linha WEICHAH WP12.430N com sistema de resfriamento a água e intercooler.
- Padrão de emissão: Euro III.
- Capacidade do reservatório de combustível: 450 litros.

ÁRVORE DE TRANSMISSÃO

- Layout otimizado, maior saída de torque através de uma engrenagem de contraste conectando o cardã da árvore de transmissão.

SISTEMA DE DIREÇÃO

- Os eixos 1 e 2 possuem direção mecânica, enquanto os eixos 4 e 5 têm direção assistida eletro-hidráulica.

SISTEMA DE SUSPENSÃO

- A suspensão dianteira é realizada por meio de uma mola de lâmina independente, com molas de oscilação na parte média e traseira. A mola de lâmina é verificada por meio de 100.000 testes de fadiga cíclica para garantir resistência e conforto na condução.

ESTRUTURA DO CHASSI

- Projetada e fabricada pela Sany, a estrutura tipo caixa resistente à torção é soldada com aço de alta resistência de grão fino, apresentando uma capacidade de carga aumentada.

TRANSMISSÃO

- Transmissão manual, 10 marchas à frente, 2 marchas à ré, ampla faixa de relação de velocidade, adaptável para subidas em aclives e viagens em alta velocidade.

EIXO

- Os eixos 1, 2, 4 e 5 são eixos de direção, enquanto os eixos 3, 4 e 5 são eixos traseiros triplamente tandem com bloqueio de diferencial embutido, proporcionando maior capacidade para viagens em terrenos acidentados. A engrenagem redutora de dois estágios e as bolsas de eixo mais compactas contribuem para uma melhor acessibilidade. A tecnologia de soldagem por pressão na carcaça do eixo torna a capacidade de carga mais robusta.

INTRODUÇÃO AO GUINDASTE



PNEUS

- Pneus radiais com tamanho 385/95R25, comumente utilizados em caminhões de grande porte.

SISTEMA DE FREIOS

- O sistema de freios inclui freio de serviço, freio de estacionamento, freio de emergência e freio auxiliar.
- Freio de serviço: servo freio a ar, circuito duplo; todos os eixos adotam freio a tambor, proporcionando maior desempenho de frenagem.
- Freio de estacionamento: opera nos eixos 2, 3, 4 e 5 por meio de câmara de ar acionada por mola.
- Freio de emergência: acionado pela liberação de pressão do acumulador.
- Freio auxiliar: freio de exaustão do motor, garantindo segurança ao descer longas rampas.

SISTEMA ELÉTRICO

- Bateria sem manutenção de 2*12V com um interruptor mecânico de energia, podendo ser desligada manualmente. Instrumento CAN, integração de dados entre a superestrutura e o chassi.

SISTEMA DE GIRO

- Válvula amortecedora integrada com função de giro livre. Início e controle suaves do giro com excelente desempenho de avanço lento.

CONFIGURAÇÃO DAS RODAS

- 10×6×8.

ESTABILIZADOR

- Layout em forma de H, suporte em quatro pontos com chapa de aço de alta resistência, fácil de operar, viga do estabilizador com telescopia hidráulica, telescópio do macaco protegido por válvula de retenção bidirecional.

SISTEMA HIDRÁULICO

- Sistema de distribuição de fluxo inteligente de bomba dupla para realizar elevação independente e telescopia convergente, proporcionando estabilidade em movimentos combinados.
- Bomba de pistão variável de carga sensível pode controlar o fluxo com alta precisão, reduzindo significativamente as perdas de energia.
- A válvula controlada eletricamente oferece compensação de fluxo e controle de carga sensível, garantindo controle estável em movimentos individuais e combinados.
- Guincho adota motor elétrico de controle variável, alta eficiência em alta velocidade, estável e baixo ruído em baixa velocidade. A velocidade máxima de elevação por corda única do guincho principal e auxiliar é de 135m/min.

INTRODUÇÃO AO GUINDASTE



SISTEMA DE ELEVAÇÃO

- Elevação passiva com sistema de equilíbrio, reduzindo o custo de energia e aumentando a estabilidade. Adoção de cilindro único e dobradiça frontal, economizando esforço na elevação e melhorando a situação da carga na lança, além de utilizar uma válvula de equilíbrio de controle proporcional elétrico. Ângulo de elevação: 0° a 80°.

CABINE DO OPERADOR

- Adota construção prensada e soldada, equipada com vidro de segurança, pára-sol, porta de abertura para fora, joystick montado na caixa de controle alinhado com os princípios de engenharia homem-máquina. Estrutura reforçada de FRP resistente à corrosão, interior totalmente coberto e suavizado, teto solar panorâmico, encosto do assento do operador ajustável e outros designs amigáveis, tornando-o confortável e fácil de operar. A tela sensível ao toque com ângulo ajustável permite monitoramento multi-tela e multi-ângulo para garantir a segurança no trabalho e a operação com um clique. O console de controle principal é combinado com o sistema de exibição de operação para uma interação conveniente entre o homem e a máquina. A cabine é inclinável a 20°, projetada para facilitar a observação de carga em alturas. Ar condicionado com sistema de resfriamento e aquecimento disponível.

SISTEMA DE LANÇA E TELESCOPIA

- Telescofia com pino de cilindro único controlado eletro-hidraulicamente, funcionando automaticamente.
- Utilização de controle de pressão em vários níveis, uma série de núcleos de válvulas de equilíbrio telescópico, intertravamento mecânico e hidráulico de pinos de cilindro e pinos de lança, para garantir um funcionamento seguro e confiável.
- Lança de sete seções em formato oval com chapa de aço de alta resistência.

SISTEMA DE GUINCHO

- Regulação de velocidade eficiente e economia de energia são realizadas por meio de duplas variáveis de bomba e motor. A válvula de equilíbrio do guincho acoplada à tecnologia exclusiva antideslizante contribui para um içamento mais suave.
- Freio de guincho do tipo normalmente fechado e válvula de equilíbrio do guincho são instalados para evitar quedas e bloqueios do gancho.
- Ganchos padrão de 8t e 75t, cabo de aço principal sem rotação com diâmetro de 20mm e comprimento de 370m.

INTRODUÇÃO AO GUINDASTE



CONTRAPESO

- O contrapeso móvel apresenta combinações: 1.3t, 11t, 13.3t, 17.3t, 21.3t, 23t, 27t, 31t, 31.3t, 41t, 42.3t, 52t. Montagem e desmontagem do contrapeso controladas por dispositivo remoto.

EQUIPAMENTOS DE SEGURANÇA

- Indicador de momento de carga: Adota-se um método de mecânica analítica e estabelece-se um sistema de cálculo de limitador de momento com base no modelo mecânico de içamento. Através da calibração online sem carga, a precisão de içamento nominal pode atingir $\pm 3\%$ para proteção total das operações de içamento.
- O sistema hidráulico é equipado com válvula de balanceamento, válvula de alívio, válvula de retenção bidirecional, etc., para garantir estabilidade e confiabilidade.
- A cabeça da lança e a cabeça do braço estão equipadas com interruptor A2B para evitar que o cabo de aço seja enrolado em excesso.
- A cabeça da lança é equipada com um anemômetro para detectar se a velocidade do vento em alturas ultrapassa a faixa permitida.
- Sensores de comprimento e ângulo, e sensor de pressão são equipados para exibir o status operacional da grua em tempo real, cortar automaticamente ações perigosas e emitir um alarme sonoro.

SISTEMA DE CONTROLE

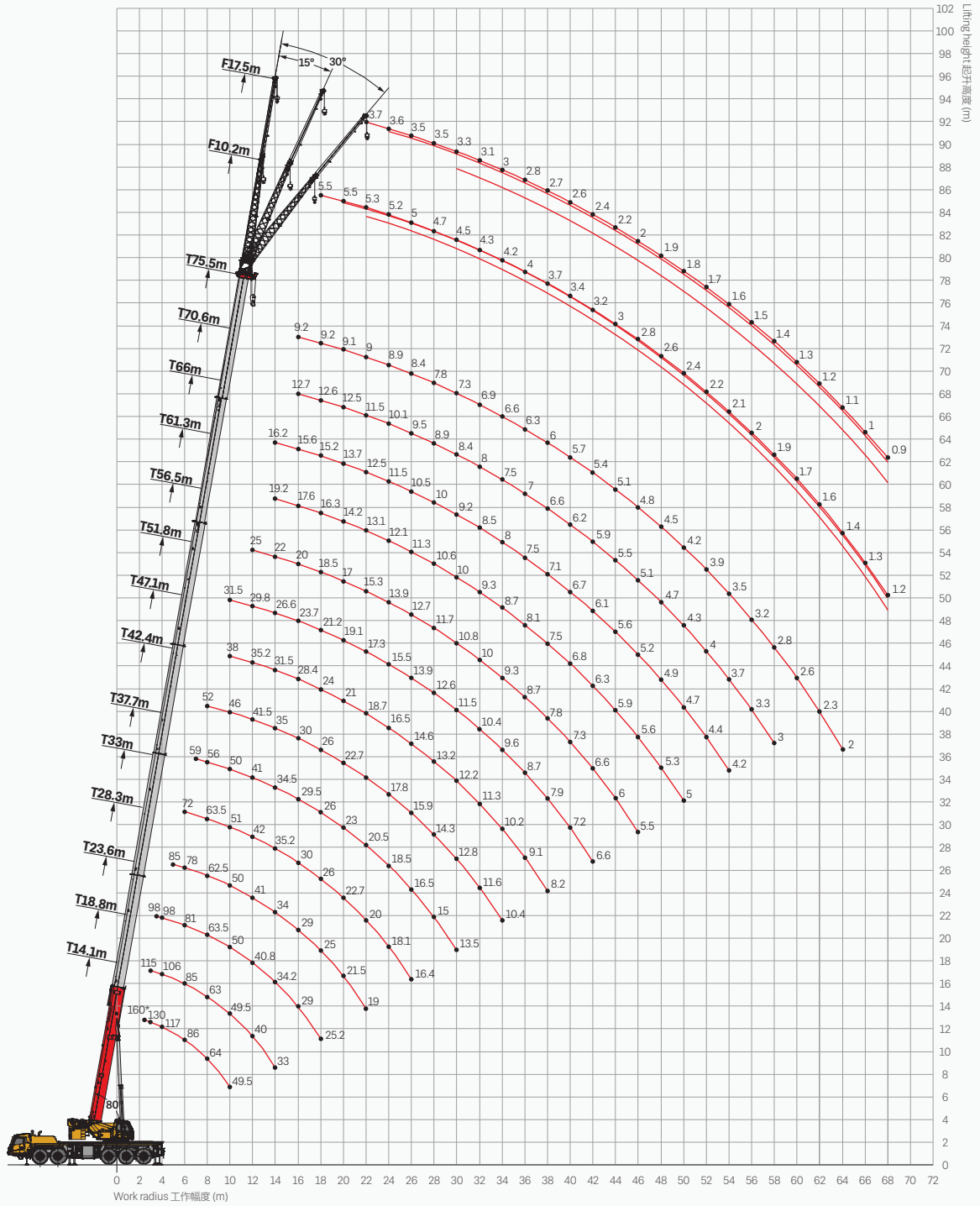
- Sistema de exibição de dados do veículo: equipado com vários sensores para fornecer feedback oportuno de informações de dados, alcançando monitoramento em tempo real do estado de funcionamento do veículo.
- Interface de interação homem-máquina: interface mais amigável com informações ricas e claras. Os clientes podem configurar a controlabilidade do veículo de acordo com seus hábitos de operação pessoal e diferentes condições operacionais para atender totalmente às necessidades preferenciais dos clientes.

EQUIPAMENTOS OPCIONAIS COM TAXAS EXTRAS

- Gancho de 50t e 100t, extensão de lança de 9.5m, almofada de estabilizador, conjunto de guincho auxiliar.
- Pintura personalizada.
- Outros equipamentos disponíveis mediante solicitação.

Operating Range

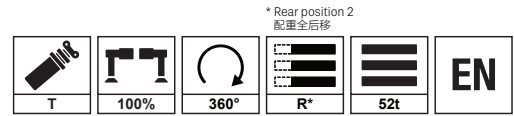
起升高度曲线



Load Chart-Telescopic Boom

性能表 - 主臂

Unit: t



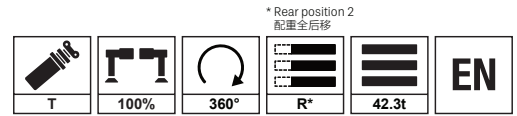
	14.1	18.8	23.5	28.2	32.9	37.6	42.3	47.0	51.7	56.4	61.1	65.8	70.5	75.5	
2.5	160*														2.5
3	130*	115*													3
3.5	126*	110*	98												3.5
4	117*	106*	98												4
4.5	109*	101	98												4.5
5	100	96	94	85*											5
5.5	93	90	87.5	81.5											5.5
6	86	85	81	78	72*										6
6.5	79.5	79	76	74	72*										6.5
7	75	73	71.5	70	72*	59									7
7.5	68.5	68	67	66	67.5	57.5									7.5
8	64	63	63.5	62.5	63.5	56	52								8
9	55.5	55.5	55.8	55	56	53.5	49	37							9
10	49.5	49.5	50	50	51	50	46	36	31.5						10
12		40	40.8	41	42	41	41.5	31.8	29.8	25					12
14		33	34.2	34	35.2	34.5	35	28.4	26.6	22	19.2	16.2			14
16			29	29	30	29.5	30	25.5	23.7	20	17.6	15.6	12.7	9.2	16
18			25.2	25	26	26	26	22	21.2	18.5	16.3	15.2	12.6	9.2	18
20				21.5	22.7	23	22.7	19.3	19.1	17	14.2	13.7	12.5	9.1	20
22				19	20	20.5	20	17.1	17.3	15.3	13.1	12.5	11.5	9	22
24					18.1	18.5	17.8	15.2	15.5	13.9	12.1	11.5	10.1	8.9	24
26					16.4	16.5	15.9	13.6	13.9	12.7	11.3	10.5	9.5	8.4	26
28						15	14.3	12.3	12.6	11.7	10.6	10	8.9	7.8	28
30						13.5	12.8	11.2	11.5	10.8	10	9.2	8.4	7.3	30
32							11.6	10.2	10.4	10	9.3	8.5	8	6.9	32
34							10.4	9.3	9.6	9.3	8.7	8	7.5	6.6	34
36								8.5	8.7	8.7	8.1	7.5	7	6.3	36
38								7.7	7.9	7.8	7.5	7.1	6.6	6	38
40									7.2	7.3	6.8	6.7	6.2	5.7	40
42									6.6	6.6	6.3	6.1	5.9	5.4	42
44										6	5.9	5.6	5.5	5.1	44
46										5.5	5.6	5.2	5.1	4.8	46
48											5.3	4.9	4.7	4.5	48
50											5	4.7	4.3	4.2	50
52												4.4	4	3.9	52
54												4.2	3.7	3.5	54
56													3.3	3.2	56
58													3	2.8	58
60														2.6	60
62														2.3	62
64														2	64
	22	16	13	11	9	8	7	6	5	4	3	3	2	2	

Remark: ratings with * require higher rope rate and 100t-130t hook.
 注：带 * 的起重量需要提高倍率，并使用 100-130 吨级吊钩。

Load Chart-Telescopic Boom

性能表 - 主臂

Unit: t



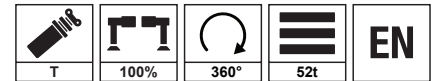
Boom Length (m)	14.1	18.8	23.5	28.2	32.9	37.6	42.3	47.0	51.7	56.4	61.1	65.8	70.5	75.5	Boom Length (m)
2.5	150*														2.5
3	130*	115*													3
3.5	124*	110*	98												3.5
4	114*	106*	98												4
4.5	105	101	98												4.5
5	95.5	95	91.5	85*											5
5.5	87.2	87	84.5	81.5											5.5
6	80	80	77.6	77.8	72*										6
6.5	74	74	72.5	72.3	72*										6.5
7	68.8	68.3	68.5	67.3	68	59									7
7.5	64	63.6	64.2	63	63.6	57.5									7.5
8	59.5	59.3	60.3	59	59.8	56	52								8
9	52.2	52	53.4	52.6	53.5	53	49	37							9
10	46.8	46.5	47.6	47.3	48	47.8	46	36	31.5						10
12		38	38.6	38.5	39.3	39.2	39.2	31.8	29.8	25					12
14		31.5	32.5	32	32.8	33.5	33	28.4	26.6	22	19.2	16.2			14
16			27.6	27	27.9	28.6	28.2	25.5	23.7	20	17.6	15.6	12.7	9.2	16
18			23.3	23.2	24.5	24.8	24.2	22	21.2	18.5	16.3	15.2	12.6	9.2	18
20				20	21.6	21.5	21	19.3	19	17	14.2	13.7	12.5	9.1	20
22				17.5	19.2	18.8	18.1	17.1	16.8	15.3	13.1	12.5	11.5	9	22
24					17	16.5	15.7	15.2	15.2	13.9	12.1	11.5	10.1	8.9	24
26					15	14.5	13.7	13.3	13.3	12.7	11.3	10.5	9.5	8.4	26
28						12.8	12	11.6	11.6	11.1	10.6	10	8.9	7.8	28
30						11.4	10.6	10.2	10.2	10.2	9.6	9.2	8.4	7.3	30
32							9.5	9.1	9.1	9	8.5	8.5	8	6.9	32
34							8.5	8	8.5	8.1	8	7.6	7.5	6.6	34
36								7.1	7.6	7.5	7.5	7	6.7	6.3	36
38								6.4	6.8	7.1	7.1	6.6	6	5.9	38
40									6.1	6.6	6.5	5.9	5.3	5.2	40
42									5.5	6.1	5.9	5.3	4.7	4.6	42
44										5.6	5.4	4.8	4.2	4.1	44
46										5.1	4.9	4.3	3.7	3.6	46
48											4.5	3.9	3.3	3.2	48
50											4.1	3.5	2.9	2.8	50
52												3.2	2.6	2.5	52
54												2.9	2.3	2.2	54
56													2	1.9	56
58													1.8	1.7	58
60														1.5	60
62															62
64															64
⚡	22	16	13	11	9	8	7	6	5	4	3	3	2	2	⚡





Remark: ratings with * require higher rope rate and 100t-130t hook.
 注：带 * 的起重重量需要提高倍率，并使用 100-130 吨级吊钩。

Load Chart-Telescopic Boom

性能表 - 主臂

Unit: t



	14.1	18.8	23.5	28.2	32.9	37.6	42.3	47.0	51.7	56.4	61.1	65.8	70.5	75.5	
2.5	160*														2.5
3	130*	115*													3
3.5	124*	110*	98												3.5
4	114*	106*	98												4
4.5	106*	101	98												4.5
5	97	96	93	85*											5
5.5	88.5	88.5	86	81.5											5.5
6	81.5	81.5	79.5	78	72*										6
6.5	75.5	75.5	73.5	73.5	72*										6.5
7	70	70	70	69	69.5	59									7
7.5	65	65	66	64.5	65	57.5									7.5
8	60.5	60.5	62	60.5	61	56	52								8
9	53.2	53.2	54.5	53.7	54.5	53.5	49	37							9
10	47.5	47.2	48.5	48.5	49.2	48.7	46	36	31.5						10
12		38.5	39.5	39.5	40.2	39.8	40	31.8	29.8	25					12
14		32	33	33	33.7	33.8	33.8	28.4	26.6	22	19.2	16.2			14
16			28	28	28.7	29	29	25.5	23.7	20	17.6	15.6	12.7	9.2	16
18			24.5	24	24.7	25.5	25	22	21.2	18.5	16.3	15.2	12.6	9.2	18
20				21	22	22.3	22	19.3	19.1	17	14.2	13.7	12.5	9.1	20
22				18.3	19.6	19.8	19.3	17.1	17.3	15.3	13.1	12.5	11.5	9	22
24					17.7	17.6	17.1	15.2	15.5	13.9	12.1	11.5	10.1	8.9	24
26					16	15.8	15.2	13.6	13.9	12.7	11.3	10.5	9.5	8.4	26
28						14.2	13.5	12.3	12.6	11.7	10.6	10	8.9	7.8	28
30						12.9	12	11.2	11.5	10.8	10	9.2	8.4	7.3	30
32							10.7	10.2	10.3	9.6	9.3	8.5	8	6.9	32
34							9.7	9.3	9.2	8.9	8.6	8	7.5	6.6	34
36								8.4	8.3	8.3	7.6	7.5	7	6.3	36
38								7.6	7.4	7.5	7.1	7	6.6	6	38
40									6.7	6.8	6.7	6.3	6.2	5.7	40
42									6.1	6.2	6.3	5.8	5.9	5.4	42
44										5.7	5.9	5.5	5.3	5.1	44
46										5.3	5.6	5.2	4.8	4.6	46
48											5.3	4.8	4.3	4.1	48
50											5	4.5	3.9	3.7	50
52												4.2	3.5	3.3	52
54												3.8	3.2	3	54
56													2.9	2.7	56
58													2.6	2.4	58
60														2.2	60
62														2	62
64														1.7	64
	22	16	13	11	9	8	7	6	5	4	3	3	2	2	





Remark: ratings with * require higher rope rate and 100t-130t hook.
 注：带 * 的起重量需要提高倍率，并使用 100-130 吨级吊钩。

Load Chart-Telescopic Boom

性能表 - 主臂

Unit: t



 m	14.1	18.8	23.5	28.2	32.9	37.6	42.3	47.0	51.7	56.4	61.1	65.8	70.5	75.5	 m
2.5	150*														2.5
3	130*	115*													3
3.5	122*	110*	98												3.5
4	113*	106*	98												4
4.5	102	100	97												4.5
5	92	92.5	89	85*											5
5.5	84	84.5	81	81.5											5.5
6	77.2	77.5	75.5	75.5	72*										6
6.5	71.5	71.5	71.5	70	70*										6.5
7	66.2	66	66.5	65	65.5	59									7
7.5	61.5	61.4	62	61	61.5	57.5									7.5
8	57.3	57.2	58	57	58	56	52								8
9	50.2	50.5	51.2	50.6	51.6	51	49	37							9
10	45	45.3	45.5	45.6	46.5	46	45.5	36	31.5						10
12		36.8	37	37	37.8	37.7	38	31.8	29.8	25					12
14		30.5	31.5	30.8	31.5	32.2	31.8	28.4	26.6	22	19.2	16.2			14
16			26.2	26	27	27.5	27	25.5	23.5	20	17.6	15.6	12.7	9.2	16
18			22	22.2	23.8	23.8	23.3	22	21	18.5	16.3	15.2	12.6	9.2	18
20				19.1	20.8	20.6	20	19.3	18.8	17	14.2	13.7	12.5	9.1	20
22				16.5	18.5	18	17.2	16.8	16.4	15.3	13.1	12.5	11.5	9	22
24					16.1	15.6	14.8	14.4	14.4	13.8	12.1	11.5	10.1	8.9	24
26					14.2	13.7	12.9	12.5	12.5	12	11.3	10.5	9.5	8.4	26
28						12.1	11.4	10.9	10.9	10.9	10.4	10	8.9	7.8	28
30						10.7	10	9.6	9.8	9.5	9	9.2	8.4	7.3	30
32							9.2	8.6	8.9	8.8	8.5	8.1	8	6.9	32
34							8.5	7.7	7.9	8.1	8	7.5	7.3	6.6	34
36								6.9	7	7.5	7.5	7	6.4	6.3	36
38								6.2	6.3	6.8	6.8	6.3	5.7	5.6	38
40									5.8	6.1	6.1	5.6	5	5	40
42									5.4	5.6	5.5	5	4.4	4.4	42
44										5.1	5	4.5	3.9	3.9	44
46										4.6	4.5	4	3.5	3.4	46
48											4.1	3.6	3.1	3	48
50											3.7	3.2	2.7	2.6	50
52												2.9	2.4	2.3	52
54												2.6	2.1	2	54
56													1.8	1.8	56
58													1.5	1.5	58
60															60
62															62
64															64
	22	16	13	11	9	8	7	6	5	4	3	3	2	2	

Remark: ratings with * require higher rope rate and 100t-130t hook.
 注：带 * 的起重量需要提高倍率，并使用 100-130 吨级吊钩。

Load Chart-Telescopic Boom

性能表 - 主臂

Unit: t



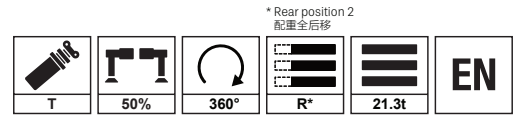
	14.1	18.8	23.5	28.2	32.9	37.6	42.3	47.0	51.7	56.4	61.1	65.8	70.5	75.5	
2.5	145*														2.5
3	130*	115*													3
3.5	120*	110*	98												3.5
4	107*	106*	98												4
4.5	95.5	95	93.5												4.5
5	86	85.8	84.5	84*											5
5.5	78	78	78	77.5											5.5
6	71.3	72	72	72	71*										6
6.5	65.5	66.3	66.2	66.5	66.5										6.5
7	60.5	61.3	61.3	61.5	62	59									7
7.5	56	57.1	57	57	57.8	57									7.5
8	52.2	53.2	53.2	53.3	54	53.5	52								8
9	45.5	46.7	46.8	46.8	47.5	47.8	47.5	37							9
10	40.8	41.3	41.5	41.5	42.2	42.8	42.3	36	31.5						10
12		33	33.2	33	34.2	34.8	34.2	31.8	29.8	25					12
14		26.8	26.8	26.7	28.6	28.5	27.6	26.7	26.4	22	19.2	16.2			14
16			21.4	21.1	23.3	22.8	21.9	21.5	21.6	20	17.6	15.6	12.7	9.2	16
18			17.4	17	19.2	18.6	17.8	17.4	17.5	17.5	16.3	15.2	12.6	9.2	18
20				15.5	16	15.5	15.2	14.7	14.3	14.5	14	13.7	12.5	9.1	20
22				13.8	13.6	13.1	13.6	12.2	12.3	12.5	12.2	11.9	11.5	9	22
24					11.6	11.2	11.6	10.3	10.4	11	10.8	10.6	10.1	8.9	24
26					10	10	10	8.7	9.5	9.4	9.4	9	8.8	8.4	26
28						9.1	8.7	7.9	8.9	8.1	8	7.7	7.5	7.4	28
30						8.2	7.6	7.3	7.8	7.3	6.9	6.6	6.4	6.3	30
32							6.7	6.8	6.9	6.6	6	5.7	5.5	5.4	32
34							5.9	6.3	6.1	5.8	5.2	4.9	4.7	4.6	34
36								5.9	5.4	5.2	4.5	4.2	4	3.9	36
38								5.3	4.8	4.6	3.9	3.6	3.4	3.3	38
40									4.3	4.1	3.4	3.1	2.9	2.8	40
42									3.8	3.6	3	2.7	2.4	2.4	42
44										3.2	2.6	2.3	2	2	44
46										2.8	2.2	1.9	1.6	1.6	46
48											1.9	1.6			48
50											1.6				50
52															52
54															54
56															56
58															58
60															60
62															62
64															64
	22	16	13	11	9	8	7	6	5	4	3	3	2	2	

Remark: ratings with * require higher rope rate and 100t-130t hook.
 注：带 * 的起重量需要提高倍率，并使用 100-130 吨级吊钩。

Load Chart-Telescopic Boom

性能表 - 主臂

Unit: t



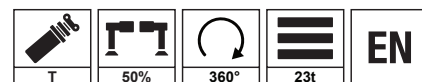
	14.1	18.8	23.5	28.2	32.9	37.6	42.3	47.0	51.7	56.4	61.1	65.8	70.5	75.5	
2.5	130*														2.5
3	117*	115*													3
3.5	105	105	98												3.5
4	97	97	97.5												4
4.5	90	90	89.5												4.5
5	81.5	82	82	81.5*											5
5.5	73.5	74.5	75	74.5											5.5
6	66	67.5	68	68	68										6
6.5	56.5	58.3	58.6	58.1	59.4										6.5
7	49	50.5	50.8	50.3	53	52.9									7
7.5	43	44.4	44.6	44.1	47.2	46.7									7.5
8	38.2	39.4	39.6	39.2	42.1	41.6	41.5								8
9	30.7	31.8	32	32.5	34.3	33.8	33.6	33.5							9
10	25.3	26.3	26.5	28.8	28.6	29	28.2	27.8	28						10
12		19.6	20.9	21.1	20.9	21.1	21.4	20.3	20.2	20.4					12
14		14.8	16	16.2	16	17	16.4	15.3	15.7	16.3	16.3	15.3			14
16			12.6	12.8	13.4	13.6	12.9	13.2	13.4	13.2	12.9	12.7	12.3	9.2	16
18			10.1	10.3	10.9	11	10.4	11.1	10.8	10.6	10.3	10.1	9.8	9.2	18
20				8.4	9	9	8.4	9.1	8.8	8.7	8.3	8.2	7.8	7.7	20
22				7.3	7.5	7.4	6.9	7.5	7.3	7.2	6.8	6.6	6.3	6.2	22
24					6.3	6.2	5.7	6.3	6.1	6	5.6	5.4	5.1	5	24
26					5.4	5.2	4.7	5.3	5.1	5	4.6	4.4	4.1	4	26
28						4.4	3.9	4.5	4.2	4.2	3.8	3.6	3.2	3.2	28
30						3.7	3.2	3.8	3.6	3.5	3.1	2.8	2.4	2.4	30
32							2.6	3.2	3	2.9	2.5	2.2	1.8	1.8	32
34							2.1	2.7	2.4	2.4	2	1.7			34
36								2.3	1.9	1.9	1.5				36
38								1.9	1.5	1.5					38
40															40
42															42
44															44
46															46
48															48
50															50
52															52
54															54
56															56
58															58
60															60
62															62
64															64
	22	16	13	11	9	8	7	6	5	4	3	3	2	2	





Remark: ratings with * require higher rope rate and 100t-130t hook.
 注：带 * 的起重量需要提高倍率，并使用 100-130 吨级吊钩。

Load Chart-Telescopic Boom

性能表 - 主臂

Unit: t

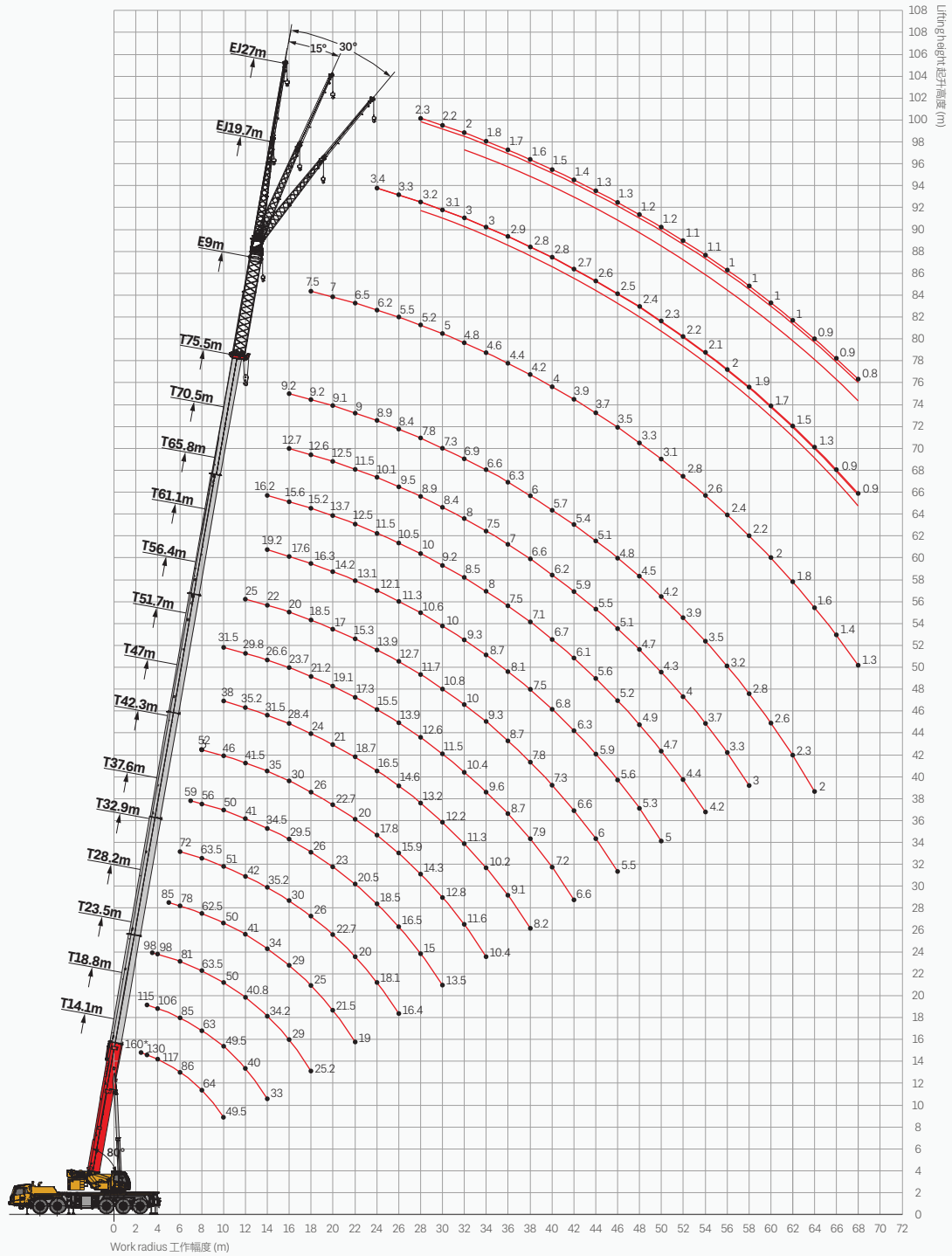


	14.1	18.8	23.5	28.2	32.9	37.6	42.3	47.0	51.7	56.4	61.1	65.8	70.5	75.5	
2.5	130*														2.5
3	117*	115*													3
3.5	105	105	98												3.5
4	97	97	96.5												4
4.5	89.5	89	89												4.5
5	81	81.5	82	81*											5
5.5	73	74	74	74											5.5
6	66	67	67.5	67.5	68										6
6.5	56.5	58.3	58.6	58.1	59.4										6.5
7	49	50.5	50.8	50.3	53	52.9									7
7.5	43	44.4	44.6	44.1	47.2	46.7									7.5
8	38.2	39.4	39.6	39.2	42.1	41.6	41.5								8
9	30.7	31.8	32	32.5	34.3	33.8	33.6	33.5							9
10	25.3	26.3	26.5	28.8	28.6	29	28.2	27.8	28						10
12		19.6	20.9	21.1	20.9	21.1	21.4	20.3	20.2	20.4					12
14		14.8	16	16.2	16	17	16.4	15.3	15.7	16.3	16.3	15.3			14
16			12.6	12.8	13.4	13.6	12.9	13.2	13.4	13.2	12.9	12.7	12.3	9.2	16
18			10.1	10.3	10.9	11	10.4	11.1	10.8	10.6	10.3	10.1	9.8	9.2	18
20				8.4	9	9	8.4	9.1	8.8	8.7	8.3	8.2	7.8	7.7	20
22				7.3	7.5	7.4	6.9	7.5	7.3	7.2	6.8	6.6	6.3	6.2	22
24					6.3	6.2	5.7	6.3	6.1	6	5.6	5.4	5.1	5	24
26					5.4	5.2	4.7	5.3	5.1	5	4.6	4.4	4.1	4	26
28						4.4	3.9	4.5	4.2	4.2	3.8	3.6	3.2	3.2	28
30						3.7	3.2	3.8	3.6	3.5	3.1	2.8	2.4	2.4	30
32							2.6	3.2	3	2.9	2.5	2.2	1.8	1.8	32
34							2.1	2.7	2.4	2.4	2	1.7			34
36								2.3	1.9	1.9	1.5				36
38								1.9	1.5	1.5					38
40															40
42															42
44															44
46															46
48															48
50															50
52															52
54															54
56															56
58															58
60															60
62															62
64															64
	22	16	13	11	9	8	7	6	5	4	3	3	2	2	

Remark: ratings with * require higher rope rate and 100t-130t hook.
 注：带*的起重量需要提高倍率，并使用100-130吨级吊钩。

Operating Range

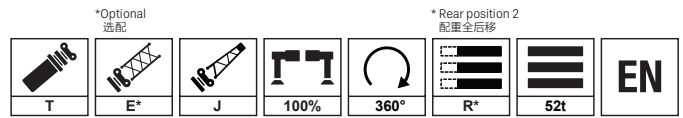
起升高度曲线



Load Chart - Fixed Jib

性能表 - 副臂

Unit: t

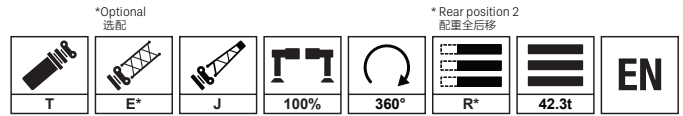


m	75.5m+10.2m			75.5m+17.5m			75.5m+9m	75.5m+19.7m			75.5m+27m			m
	0°	15°	30°	0°	15°	30°	0°	0°	15°	30°	0°	15°	30°	
18	5.5						7.5							18
20	5.5	4					7							20
22	5.3	4	3.3	3.7			6.5							22
24	5.2	4	3.3	3.6			6.2	3.4						24
26	5	4	3.3	3.5	2.4		5.5	3.3	2.7					26
28	4.7	3.9	3.2	3.5	2.3		5.2	3.2	2.6	2.1	2.3			28
30	4.5	3.9	3.2	3.3	2.3	1.6	5	3.1	2.6	2	2.2	1.5		30
32	4.3	3.8	3.2	3.1	2.2	1.6	4.8	3	2.5	2	2	1.5	1.3	32
34	4.2	3.7	3.1	3	2.2	1.6	4.6	3	2.4	1.9	1.8	1.4	1.2	34
36	4	3.6	3	2.8	2.1	1.6	4.4	2.9	2.3	1.9	1.7	1.3	1.2	36
38	3.7	3.5	2.9	2.7	2	1.5	4.2	2.8	2.2	1.8	1.6	1.2	1.2	38
40	3.4	3.2	2.8	2.6	1.9	1.5	4	2.8	2	1.8	1.5	1.2	1.2	40
42	3.2	3	2.7	2.4	1.8	1.5	3.9	2.7	1.9	1.7	1.4	1.2	1.1	42
44	3	2.8	2.6	2.2	1.8	1.4	3.7	2.6	1.8	1.7	1.3	1.1	1.1	44
46	2.8	2.6	2.4	2	1.8	1.4	3.5	2.5	1.7	1.6	1.3	1.1	1.1	46
48	2.6	2.4	2.2	1.9	1.7	1.3	3.3	2.4	1.6	1.6	1.2	1.1	1.1	48
50	2.4	2.2	2.1	1.8	1.6	1.3	3.1	2.3	1.5	1.6	1.2	1	1	50
52	2.2	2.1	2	1.7	1.5	1.3	2.8	2.2	1.4	1.5	1.1	1	1	52
54	2.1	2	1.9	1.6	1.4	1.3	2.6	2.1	1.3	1.4	1.1	1	1	54
56	2	1.9	1.8	1.5	1.3	1.3	2.4	2	1.2	1.3	1	1	1	56
58	1.9	1.8	1.7	1.4	1.3	1.2	2.2	1.9	1.1	1.2	1	1	1	58
60	1.7	1.6	1.5	1.3	1.2	1.2	2	1.7	1	1.1	1	0.9	0.9	60
62	1.6	1.5	1.4	1.2	1.1	1.2	1.8	1.5	1	1	1	0.9	0.9	62
64	1.4	1.4	1.3	1.1	1	1.2	1.6	1.3	0.9	0.9	0.9	0.9	0.9	64
66	1.3	1.3	1.2	1	0.9	1.1	1.4	0.9	0.9	0.9	0.9	0.9	0.8	66
68	1.2	1.2	1.1	0.9	0.8	1.1	1.3	0.9	0.8	0.8	0.8	0.8	0.8	68
	1													

Load Chart - Fixed Jib

性能表 - 副臂

Unit: t



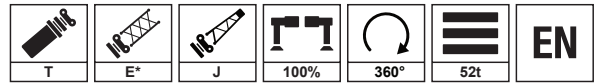
m	75.5m+10.2m			75.5m+17.5m			75.5m+9m	75.5m+19.7m			75.5m+27m			m
	0°	15°	30°	0°	15°	30°	0°	0°	15°	30°	0°	15°	30°	
18	5.5						7.5							18
20	5.5	4					7							20
22	5.3	4	3.3	3.7			6.5							22
24	5.2	4	3.3	3.6			6.2	3.4						24
26	5	4	3.3	3.5	2.4		5.5	3.3	2.7					26
28	4.7	3.9	3.2	3.5	2.3		5.2	3.2	2.6	2.1	2.3			28
30	4.5	3.9	3.2	3.3	2.3	1.6	5	3.1	2.6	2	2.2	1.5		30
32	4.3	3.8	3.2	3.1	2.2	1.6	4.8	3	2.5	2	2	1.5	1.3	32
34	4.2	3.7	3.1	3	2.2	1.6	4.6	3	2.4	1.9	1.8	1.4	1.2	34
36	4	3.6	3	2.8	2.1	1.6	4.4	2.9	2.3	1.9	1.7	1.3	1.2	36
38	3.7	3.5	2.9	2.7	2	1.5	4.2	2.8	2.2	1.8	1.6	1.2	1.2	38
40	3.4	3.2	2.8	2.6	1.9	1.5	4	2.8	2	1.8	1.5	1.2	1.2	40
42	3.2	3	2.7	2.4	1.8	1.5	3.6	2.7	1.9	1.7	1.4	1.2	1.1	42
44	3	2.8	2.6	2.2	1.8	1.4	3.3	2.6	1.8	1.7	1.3	1.1	1.1	44
46	2.8	2.6	2.4	2	1.8	1.4	3	2.5	1.7	1.6	1.3	1.1	1.1	46
48	2.6	2.4	2.2	1.9	1.7	1.3	2.7	2.4	1.6	1.6	1.2	1.1	1.1	48
50	2.4	2.2	2.1	1.8	1.6	1.3	2.4	2.3	1.5	1.6	1.2	1	1	50
52	2.1	2.1	2	1.7	1.5	1.3	2.2	2.2	1.4	1.5	1.1	1	1	52
54	1.9	1.9	1.9	1.6	1.4	1.3	1.9	2	1.3	1.4	1.1	1	1	54
56	1.7	1.7	1.7	1.5	1.3	1.3	1.7	1.8	1.2	1.3	1	1	1	56
58	1.5	1.5	1.6	1.4	1.3	1.2	1.5	1.6	1.1	1.2	1	1	1	58
60	1.4	1.4	1.4	1.3	1.2	1.2	1.4	1.4	1	1.1	1	0.9	0.9	60
62	1.2	1.2	1.2	1.2	1.1	1.2	1.2	1.3	1	1	1	0.9	0.9	62
64	1.1	1.1	1.1	1.1	1	1.2	1	1.1	0.9	0.9	0.9	0.9	0.9	64
66	0.9	0.9	0.9	1	0.9	1.1	0.9	0.9	0.9	0.9	0.9	0.9	0.8	66
68				0.9	0.8	1.1		0.8	0.8	0.8	0.8	0.8	0.8	68
	1													

Load Chart - Fixed Jib

性能表 - 副臂

Unit: t

*Optional
选配



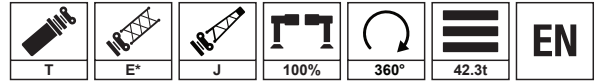
m	75.5m+10.2m			75.5m+17.5m			75.5m+9m	75.5m+19.7m			75.5m+27m			m
	0°	15°	30°	0°	15°	30°	0°	0°	15°	30°	0°	15°	30°	
18	5.5						7.5							18
20	5.5	4					7							20
22	5.3	4	3.3	3.7			6.5							22
24	5.2	4	3.3	3.6			6.2	3.4						24
26	5	4	3.3	3.5	2.4		5.5	3.3	2.7					26
28	4.7	3.9	3.2	3.5	2.3		5.2	3.2	2.6	2.1	2.3			28
30	4.5	3.9	3.2	3.3	2.3	1.6	5	3.1	2.6	2	2.2	1.5		30
32	4.3	3.8	3.2	3.1	2.2	1.6	4.8	3	2.5	2	2	1.5	1.3	32
34	4.2	3.7	3.1	3	2.2	1.6	4.6	3	2.4	1.9	1.8	1.4	1.2	34
36	4	3.6	3	2.8	2.1	1.6	4.4	2.9	2.3	1.9	1.7	1.3	1.2	36
38	3.7	3.5	2.9	2.7	2	1.5	4.2	2.8	2.2	1.8	1.6	1.2	1.2	38
40	3.4	3.2	2.8	2.6	1.9	1.5	4	2.8	2	1.8	1.5	1.2	1.2	40
42	3.2	3	2.7	2.4	1.8	1.5	3.9	2.7	1.9	1.7	1.4	1.2	1.1	42
44	3	2.8	2.6	2.2	1.8	1.4	3.7	2.6	1.8	1.7	1.3	1.1	1.1	44
46	2.8	2.6	2.4	2	1.8	1.4	3.5	2.5	1.7	1.6	1.3	1.1	1.1	46
48	2.6	2.4	2.2	1.9	1.7	1.3	3.2	2.4	1.6	1.6	1.2	1.1	1.1	48
50	2.4	2.2	2.1	1.8	1.6	1.3	2.9	2.3	1.5	1.6	1.2	1	1	50
52	2.2	2.1	2	1.7	1.5	1.3	2.6	2.2	1.4	1.5	1.1	1	1	52
54	2.1	2	1.9	1.6	1.4	1.3	2.4	2.1	1.3	1.4	1.1	1	1	54
56	2	1.9	1.8	1.5	1.3	1.3	2.2	2	1.2	1.3	1	1	1	56
58	1.9	1.8	1.7	1.4	1.3	1.2	2	1.9	1.1	1.2	1	1	1	58
60	1.7	1.6	1.5	1.3	1.2	1.2	1.8	1.7	1	1.1	1	0.9	0.9	60
62	1.6	1.5	1.4	1.2	1.1	1.2	1.6	1.5	1	1	1	0.9	0.9	62
64	1.4	1.4	1.3	1.1	1	1.2	1.4	1.3	0.9	0.9	0.9	0.9	0.9	64
66	1.3	1.3	1.2	1	0.9	1.1	1.3	0.9	0.9	0.9	0.9	0.9	0.8	66
68	1.2	1.2	1.1	0.9	0.8	1.1	1.1	0.9	0.8	0.8	0.8	0.8	0.8	68
	1													

Load Chart - Fixed Jib

性能表 - 副臂

Unit: t

*Optional
选配

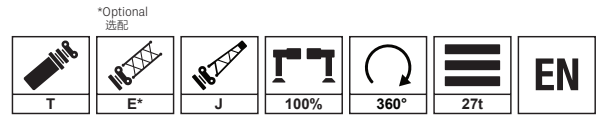


m	75.5m+10.2m			75.5m+17.5m			75.5m+9m	75.5m+19.7m			75.5m+27m			m
	0°	15°	30°	0°	15°	30°	0°	0°	15°	30°	0°	15°	30°	
18	5.5						7.5							18
20	5.5	4					7							20
22	5.3	4	3.3	3.7			6.5							22
24	5.2	4	3.3	3.6			6.2	3.4						24
26	5	4	3.3	3.5	2.4		5.5	3.3	2.7					26
28	4.7	3.9	3.2	3.5	2.3		5.2	3.2	2.6	2.1	2.3			28
30	4.5	3.9	3.2	3.3	2.3	1.6	5	3.1	2.6	2	2.2	1.5		30
32	4.3	3.8	3.2	3.1	2.2	1.6	4.8	3	2.5	2	2	1.5	1.3	32
34	4.2	3.7	3.1	3	2.2	1.6	4.6	3	2.4	1.9	1.8	1.4	1.2	34
36	4	3.6	3	2.8	2.1	1.6	4.4	2.9	2.3	1.9	1.7	1.3	1.2	36
38	3.7	3.5	2.9	2.7	2	1.5	4.1	2.8	2.2	1.8	1.6	1.2	1.2	38
40	3.4	3.2	2.8	2.6	1.9	1.5	3.7	2.8	2	1.8	1.5	1.2	1.2	40
42	3.2	3	2.7	2.4	1.8	1.5	3.4	2.7	1.9	1.7	1.4	1.2	1.1	42
44	3	2.8	2.6	2.2	1.8	1.4	3	2.6	1.8	1.7	1.3	1.1	1.1	44
46	2.7	2.6	2.4	2	1.8	1.4	2.7	2.5	1.7	1.6	1.3	1.1	1.1	46
48	2.4	2.4	2.2	1.9	1.7	1.3	2.4	2.4	1.6	1.6	1.2	1.1	1.1	48
50	2.1	2.2	2.1	1.8	1.6	1.3	2.2	2.3	1.5	1.6	1.2	1	1	50
52	1.9	2	2	1.7	1.5	1.3	2	2.1	1.4	1.5	1.1	1	1	52
54	1.7	1.8	1.8	1.6	1.4	1.3	1.8	1.9	1.3	1.4	1.1	1	1	54
56	1.5	1.6	1.6	1.5	1.3	1.3	1.6	1.7	1.2	1.3	1	1	1	56
58	1.3	1.4	1.4	1.4	1.3	1.2	1.4	1.5	1.1	1.2	1	1	1	58
60	1.2	1.2	1.2	1.3	1.2	1.2	1.2	1.3	1	1.1	1	0.9	0.9	60
62	1	1.1	1.1	1.2	1.1	1.2	1	1.1	1	1	1	0.9	0.9	62
64	0.9	0.9	0.9	1.1	1	1.2	0.9	1	0.9	0.9	0.9	0.9	0.9	64
66				1	0.9	1.1			0.8	0.8	0.9	0.9	0.8	66
68				0.9	0.8	1					0.8	0.8	0.8	68
	1													

Load Chart - Fixed Jib

性能表 - 副臂

Unit: t



Jib m	75.5m+10.2m			75.5m+17.5m			75.5m+9m	75.5m+19.7m			75.5m+27m			Jib m
	0°	15°	30°	0°	15°	30°	0°	0°	15°	30°	0°	15°	30°	
18	5.5						7.5							18
20	5.5	4					7							20
22	5.3	4	3.3	3.7			6.5							22
24	5.2	4	3.3	3.6			6.2	3.4						24
26	5	4	3.3	3.5	2.4		5.5	3.3	2.7					26
28	4.7	3.9	3.2	3.5	2.3		5.2	3.2	2.6	2.1	2.3			28
30	4.3	3.9	3.2	3.3	2.3	1.6	4.5	3.1	2.6	2	2.2	1.5		30
32	3.8	3.7	3.2	3.1	2.2	1.6	4	3	2.5	2	2	1.5	1.3	32
34	3.3	3.3	3.1	3	2.2	1.6	3.5	3	2.4	1.9	1.8	1.4	1.2	34
36	2.9	2.9	2.9	2.8	2.1	1.6	3.1	2.9	2.3	1.9	1.7	1.3	1.2	36
38	2.5	2.5	2.5	2.7	2	1.5	2.7	2.7	2.2	1.8	1.6	1.2	1.2	38
40	2.2	2.2	2.2	2.4	1.9	1.5	2.3	2.4	2	1.8	1.5	1.2	1.2	40
42	1.9	1.9	1.9	2.1	1.8	1.5	2	2.1	1.9	1.7	1.4	1.2	1.1	42
44	1.6	1.6	1.6	1.9	1.8	1.4	1.7	1.8	1.8	1.7	1.3	1.1	1.1	44
46	1.4	1.4	1.4	1.6	1.7	1.4	1.5	1.5	1.5	1.5	1.3	1.1	1.1	46
48	1.2	1.2	1.2	1.4	1.5	1.3	1.3	1.3	1.3	1.3	1.2	1.1	1.1	48
50	1	1	1	1.2	1.3	1.3	1	1.1	1.1	1.1	1.2	1	1	50
52		0.8	0.8	1.1	1.1	1.2	0.8	0.8	0.9	0.9	1.1	1	1	52
54				0.9	0.9	1					1	1	1	54
56					0.8	0.9					0.8	0.9	0.9	56
58													0.8	58
	1													



EXPRESSO BENFICA

SANY[®]



STC1600T7
SANY TRUCK CRANE